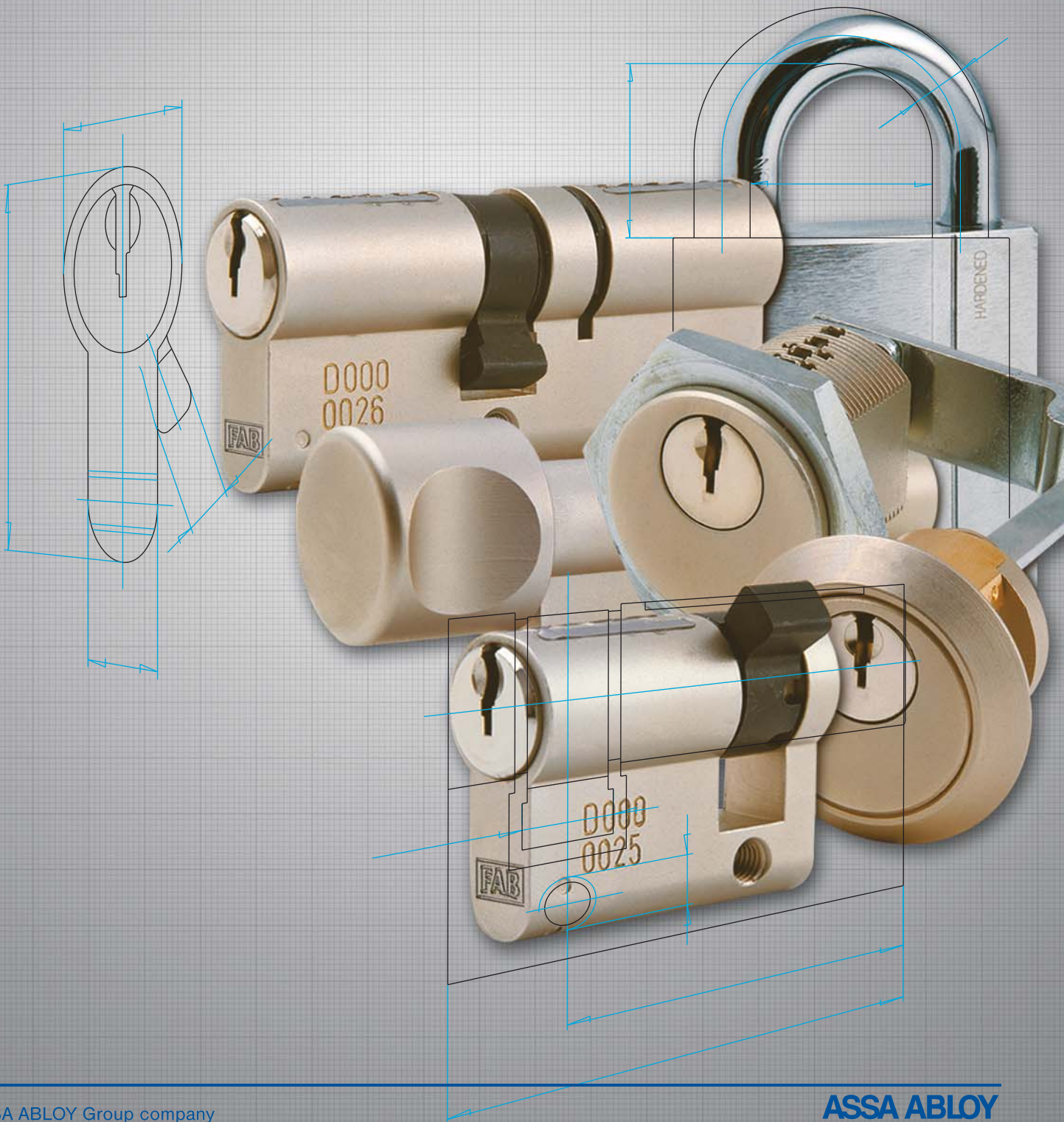




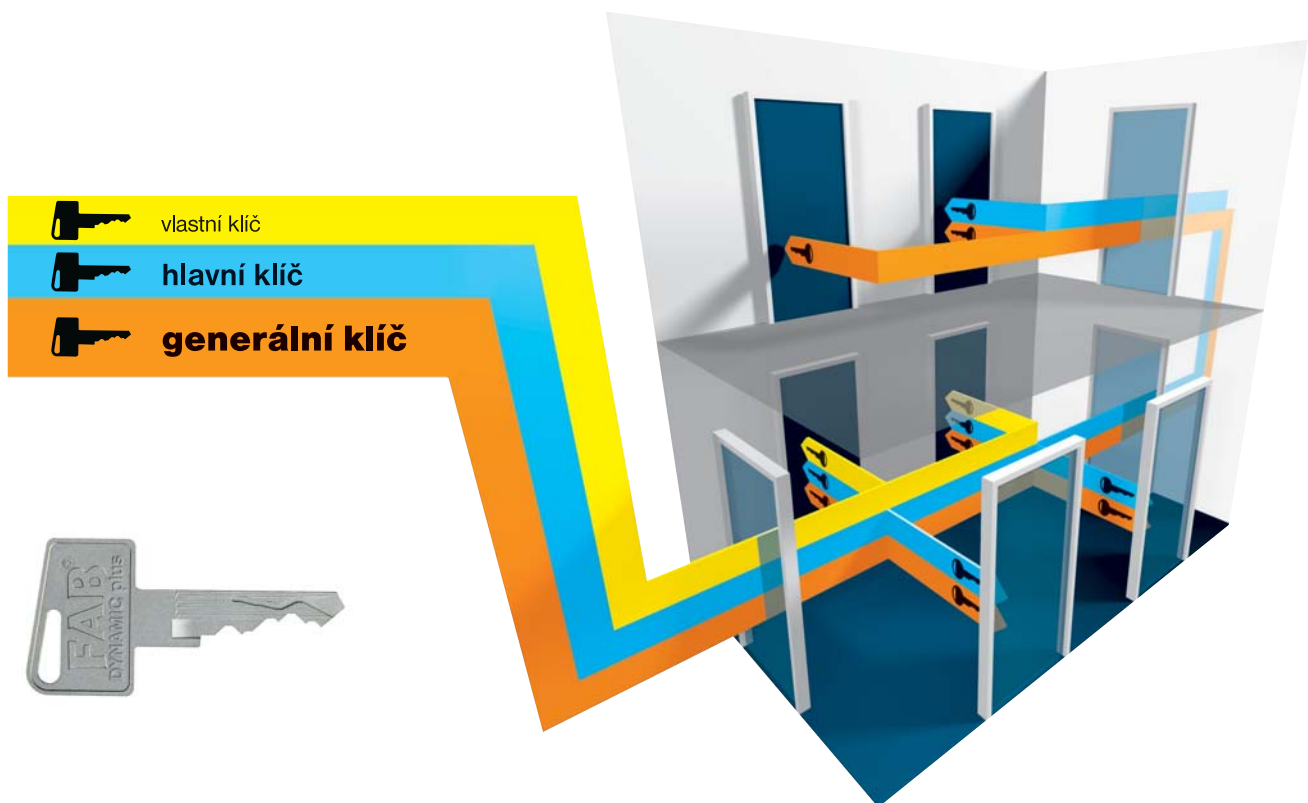
System generálního a hlavního klíče



System generálního a hlavního klíče

System generálního a hlavního klíče (SGHK) spočívá v jednoduchém principu – majitel nebo uživatel objektu, např. ředitel či správce, může přidělovat priority vstupu do jednotlivých místností buď jednotlivcům nebo určeným skupinám. V tomto případě se jedná o tzv. HLAVNÍ klíč, kterým lze odemknout všechny dveře určité skupiny dle předem stanovených kompetencí. Tzv. GENERÁLNÍ klíč systému odemkne veškeré zámky v objektu. Může ho mít např. majitel, bezpečnostní agentura, hasičský sbor nebo může být umístěn v objektu v zapečetěné schránce k použití při nenadálých situacích.

Příklad aplikace SGHK (FAB DYNAMIC plus)



Příklad barevného značení klíčů





EN ISO 9001:2000 / ISO/TS 16949:2002 /
EN ISO 14001:2004
Certifikáty č. 04100 19990645, 04111 19990645,
04104422/000-E1

Systemy generálních a hlavních klíčů (SGHK) vyrábí firma FAB, s.r.o. více než 50 let. Za tuto dobu uspokojila desetitisíce zákazníků z různých kancelářských objektů, výrobních podniků, institucí, hotelů, divadel, škol, nemocnic, penzionů, ubytoven nebo sportovních areálů. Díky možnosti použití generálního klíče, pomocí kterého je možné velmi rychle odemknout veškeré zámky a provést rychlý zásah, lze zachránit hmotný majetek i životy v nenadálých situacích (např. požár). U všech vložek a zámků systému je použita řada speciálních profilů, které se mohou mezi sebou kombinovat a jsou zcela odlišné od profilů sériově vyráběných vložek a zámků.

Výroba systémů generálního a hlavního klíče je pouze zakázková. System může obsahovat jeden, ale i tisíce kusů zámků (viz strana 14), podle zadaných kompetencí. Objednávání náhradních vložek, zámků a klíčů je možné pouze na základě řádné objednávky majitele SGHK a na základě bezpečnostních pravidel, které si sám určí. Tím je zaručeno, že náhradní klíče obdrží pouze oprávněný majitel.

Proč vybavit objekt SGHK?

- zajišťuje bezpečnost objektu – omezený přístup neoprávněným osobám
- zajišťuje přístup kompetentním osobám do zvolených prostor
- snižuje potřebný počet klíčů pro vstup do objektů
- šetří čas, hodnoty a zdraví při nenadálých událostech

Co Vám nabízí SGHK FAB?

- garantuje bezpečnost – certifikace dle ČSN P ENV 1627 až do bezpečnostní úrovně BT 4
- poskytuje maximální ochranu utajovaných informací ověřenou NBÚ – certifikace dle zákona 148/98 Sb. o ochraně utajovaných skutečností až do stupně PŘÍSNĚ TAJNÉ
- poskytuje flexibilní servis po celé České a Slovenské republice prostřednictvím sítě Servisních středisek FAB, Partnerů FAB a Profi center FAB
- klíče mají maximální ochranu proti neoprávněnému kopírování

Nadstandardní provedení – barevné značení klíčů

- možnost odlišení jednotlivých klíčů, příp. skupin klíčů v rámci SGHK daného objektu
- barevné rozlišení – červená, modrá, zelená, žlutá, bílá, fialová

SGHK FAB VARIANT

- klíče a zámky systému FAB VARIANT jsou chráněny průmyslovým vzorem a patentovou přihláškou
- FAB VARIANT je certifikován pro systém generálního a hlavního klíče dle ČSN P ENV 1627 a oboustranné cylindrické vložky dosahují bezpečnostní úrovně BT4
- je certifikován NBÚ dle zákona 148/1998 Sb. v kategorii „PT“ přísně tajně
- klíče podléhají centrální evidenci ve FAB, s.r.o., kopii klíče lze získat pouze ve FAB, s.r.o. nebo u specializovaných smluvních obchodních partnerů FAB, a to za splnění určitých, s majitelem systému předem dohodnutých, bezpečnostních pravidel
- patentovaný systém FAB VARIANT je možné kombinovat s odpovídajícím zjednodušeným systémem FAB SERIE 600, a tím docílit optimalizaci projektu
- konstrukce FAB VARIANT je způsobilá pro objekty NATO
- cylindrické vložky lze objednat v různých délkách dle typu dveří
- možnost barevného značení klíčů
- standardní povrchová úprava je chrom a má protialergické vlastnosti



Sortiment výrobků FAB VARIANT

- > **21320** – oboustranná vložka (standardně s prvky proti odvrtání)
- > **21304** – vložka pro přidavné zámky
- > **21341** – visací zámek (ocelové těleso, Ø třmenu 8 mm)
- > **21300** – jednostranná vložka s nastavitelným zubem
- > **1305** – vložka s knoflíkem
- > **1300** – jednostranná vložka s nastavitelným zubem
- > **1307** – vložka se závitem na tělese M 27x1 mm
- > **21307D** – klíčový trezorek
- > **standardní provedení:**
 - vložky i zámky bez klíčů
 - povrchová úprava chrom
 - odolnost proti odvrtání (FAB VARIANT)
 - zub DIN
- > **nadstandardní provedení:**
 - 5** – každých 5 mm navíc oproti standardním délkám
 - KV10** – ozubené kolo (10 zubů)
 - JU** – překódování
 - DZK** – doplňkové značení klíče
 - W** – prostupová spojka (nezávislé odemýkání z obou stran)

Oboustranné vložky

286 312 000 640 000	21320 /30+30 SGHK BEZP.CYL.VLOZKA
286 312 000 640 010	21320 /30+35 SGHK BEZP.CYL.VLOZKA
286 312 000 640 020	21320 /30+40 SGHK BEZP.CYL.VLOZKA
286 312 000 640 030	21320 /30+45 SGHK BEZP.CYL.VLOZKA
286 312 000 640 040	21320 /30+50 SGHK BEZP.CYL.VLOZKA
286 312 000 640 050	21320 /30+55 SGHK BEZP.CYL.VLOZKA
286 312 000 640 060	21320 /35+35 SGHK BEZP.CYL.VLOZKA
286 312 000 640 070	21320 /35+40 SGHK BEZP.CYL.VLOZKA
286 312 000 640 080	21320 /35+45 SGHK BEZP.CYL.VLOZKA
286 312 000 640 090	21320 /35+50 SGHK BEZP.CYL.VLOZKA
286 312 000 640 240	21320 /35+55 SGHK BEZP.CYL.VLOZKA
286 312 000 640 280	21320 /35+60 SGHK BEZP.CYL.VLOZKA
286 312 000 640 340	21320 /35+65 SGHK BEZP.CYL.VLOZKA
286 312 000 640 320	21320 /35+70 SGHK BEZP.CYL.VLOZKA
286 312 000 640 100	21320 /40+40 SGHK BEZP.CYL.VLOZKA
286 312 000 640 110	21320 /40+45 SGHK BEZP.CYL.VLOZKA
286 312 000 640 270	21320 /40+50 SGHK BEZP.CYL.VLOZKA
286 312 000 640 250	21320 /45+45 SGHK BEZP.CYL.VLOZKA
286 312 000 640 260	21320 /45+50 SGHK BEZP.CYL.VLOZKA

SGHK FAB VARIANT

Oboustranné vložky

286 312 000 640 300	21320	/50+50 SGHK BEZP.CYL.VLOZKA
286 312 000 640 310	21320	/50+60 SGHK BEZP.CYL.VLOZKA
286 312 000 640 330	21320	/50+70 SGHK BEZP.CYL.VLOZKA

Jednostranná vložka

286 312 000 680 000	21300	SGHK CYL.VLOZKA
---------------------	-------	-----------------

Vložka pro přídavný zámek

286 312 000 650 000	21304	SGHK CYL.VLOZKA
---------------------	-------	-----------------

Visací zámek

286 312 000 660 000	22341	SGHK VIS.ZAMEK
---------------------	-------	----------------

Klíčový trezorek

286 312 000 670 000	21307D	SGHK KLICOVY TREZOREK
---------------------	--------	-----------------------

Klíče

286 313 000 540 100		VARIANT GHK ND-KLIC
286 313 000 540 110		VARIANT VK ND-KLIC

FAB SERIE 600

Oboustranné vložky

286 31 2000 630 000	1320	/30+30 SGHK CYL.VLOZKA
286 312 000 630 010	1320	/30+35 SGHK CYL.VLOZKA
286 312 000 630 020	1320	/30+40 SGHK CYL.VLOZKA
286 312 000 630 030	1320	/30+45 SGHK CYL.VLOZKA
286 312 000 630 040	1320	/30+50 SGHK CYL.VLOZKA
286 312 000 630 050	1320	/30+55 SGHK CYL.VLOZKA
286 312 000 630 060	1320	/35+35 SGHK CYL.VLOZKA
286 312 000 630 070	1320	/35+40 SGHK CYL.VLOZKA
286 312 000 630 080	1320	/35+45 SGHK CYL.VLOZKA
286 312 000 630 090	1320	/35+50 SGHK CYL.VLOZKA
286 312 000 630 110	1320	/35+55 SGHK CYL.VLOZKA
286 312 000 630 190	1320	/35+65 SGHK CYL.VLOZKA
286 312 000 630 170	1320	/35+70 SGHK CYL.VLOZKA
286 312 000 630 100	1320	/40+40 SGHK CYL.VLOZKA
286 312 000 630 140	1320	/40+50 SGHK CYL.VLOZKA
286 312 000 630 120	1320	/45+45 SGHK CYL.VLOZKA
286 312 000 630 130	1320	/45+50 SGHK CYL.VLOZKA
286 312 000 630 150	1320	/50+50 SGHK CYL.VLOZKA
286 312 000 630 160	1320	/50+60 SGHK CYL.VLOZKA
286 312 000 630 180	1320	/50+70 SGHK CYL.VLOZKA

Vložky s knoflíkem

286 312 000 610 000	1305	/30+35 SGHK CYL.VLOZKA
286 312 000 610 010	1305	/35+30 SGHK CYL.VLOZKA

Jednostranná vložka

286 312 000 600 000	1300	SGHK CYL.VLOZKA
---------------------	------	-----------------

Vložka se závitem na tělese

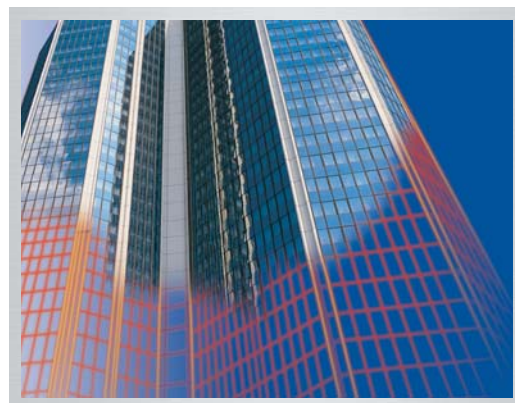
286 312 000 620 000	1307	SGHK CYL.VLOZKA
---------------------	------	-----------------

Klíče

286 313 000 540 120	600	GHK ND-KLIC
286 313 000 540 130	600	VK ND-KLIC

SGHK FAB DYNAMIC plus

- klíče a zámky systému FAB DYNAMIC plus jsou chráněny průmyslovým vzorem, užitným vzorem a patentovou přihláškou
- FAB DYNAMIC plus je certifikován pro systém generálního a hlavního klíče dle ČSN P ENV 1627 a cylindrické vložky dosahují bezpečnostní úrovně BT4
- je certifikován NBÚ dle zákona 148/1998 Sb. v kategorii „PT“ přísně tajné
- klíče podléhají centrální evidenci ve FAB, s.r.o., kopii klíče lze získat pouze ve FAB, s.r.o. nebo u specializovaných smluvních obchodních partnerů FAB, a to za splnění určitých, s majitelem systému předem dohodnutých, bezpečnostních pravidel
- velké množství kombinací umožňuje aplikaci ve velmi rozsáhlých projektech
- cylindrické vložky lze objednat v různých délkách dle typu dveří
- možnost barevného značení klíčů
- standardní povrchová úprava je chrom a má protialergické vlastnosti



Sortiment výrobků

FAB DYNAMIC plus

- **2502BDCh** – oboustranná vložka (standardně s prvky proti odvrtní)
- **2509BDCh** – jednostranná vložka s nastavitelným zubem
- **2527CBDCh** – vložka s knoflíkem
- **2511H (12H)** – visací zámek, Ø třmenu 8 mm, výška třmenu nad tělesem 25 mm (50 mm)
- **2515BCh** – vložka pro přídavné zámky
- **2535Ch** – vložka se závitem na tělese M 27x1 mm
- **standardní provedení:**
 - vložky i zámky bez klíčů
 - povrchová úprava matný chrom (Ch)
 - odolnost proti odvrtní (B)
 - zub DIN (D)
- **nadstandardní provedení:**
 - N** – matný nikl (satén)
 - T** – matný titan
 - 5** – každých 5 mm navíc oproti standardním délkám (do 130 mm)
 - 5+** – 5 mm (nad 130 mm)
 - K10** – ozubené kolo (10 zubů)
 - K12** – ozubené kolo (12 zubů)
 - D** – zub DIN, bez označení zub FAB
 - DZK** – doplňkové značení klíče

Oboustranné vložky

286 312 000 400 020	2502 BDCh /31+31 SGHK BEZP.CYL.VLO
286 312 000 400 030	2502 BDCh /31+35 SGHK BEZP.CYL.VLO
286 312 000 400 050	2502 BDCh /31+40 SGHK BEZP.CYL.VLO
286 312 000 400 190	2502 BDCh /35+35 SGHK BEZP.CYL.VLO
286 312 000 400 070	2502 BDCh /31+45 SGHK BEZP.CYL.VLO
286 312 000 400 210	2502 BDCh /35+40 SGHK BEZP.CYL.VLO
286 312 000 400 090	2502 BDCh /31+50 SGHK BEZP.CYL.VLO
286 312 000 400 230	2502 BDCh /35+45 SGHK BEZP.CYL.VLO
286 312 000 400 330	2502 BDCh /40+40 SGHK BEZP.CYL.VLO
286 312 000 400 110	2502 BDCh /31+55 SGHK BEZP.CYL.VLO
286 312 000 400 250	2502 BDCh /35+50 SGHK BEZP.CYL.VLO
286 312 000 400 350	2502 BDCh /40+45 SGHK BEZP.CYL.VLO
286 312 000 400 130	2502 BDCh /31+60 SGHK BEZP.CYL.VLO
286 312 000 400 270	2502 BDCh /35+55 SGHK BEZP.CYL.VLO
286 312 000 400 370	2502 BDCh /40+50 SGHK BEZP.CYL.VLO
286 312 000 400 430	2502 BDCh /45+45 SGHK BEZP.CYL.VLO

Oboustranné vložky

286 312 000 400 150	2502 BDCh /31+65 SGHK BEZP.CYL.VLO
286 312 000 400 290	2502 BDCh /35+60 SGHK BEZP.CYL.VLO
286 312 000 400 390	2502 BDCh /40+55 SGHK BEZP.CYL.VLO
286 312 000 400 450	2502 BDCh /45+50 SGHK BEZP.CYL.VLO
286 312 000 400 170	2502 BDCh /31+70 SGHK BEZP.CYL.VLO
286 312 000 400 310	2502 BDCh /35+65 SGHK BEZP.CYL.VLO
286 312 000 400 410	2502 BDCh /40+60 SGHK BEZP.CYL.VLO
286 312 000 400 470	2502 BDCh /45+55 SGHK BEZP.CYL.VLO
286 312 000 400 490	2502 BDCh /50+50 SGHK BEZP.CYL.VLO

Vložky s knoflíkem

286 312 006 310 000	2527 CBDCh /31+29 SGHK BEZP.CYL.VLO
286 312 006 310 010	2527 CBDCh /31+35 SGHK BEZP.CYL.VLO
286 312 006 310 020	2527 CBDCh /35+29 SGHK BEZP.CYL.VLO
286 312 006 310 030	2527 CBDCh /35+35 SGHK BEZP.CYL.VLO
286 312 006 310 040	2527 CBDCh /35+40 SGHK BEZP.CYL.VLO
286 312 006 310 050	2527 CBDCh /40+29 SGHK BEZP.CYL.VLO
286 312 006 310 060	2527 CBDCh /40+35 SGHK BEZP.CYL.VLO

Jednostranné vložky

286 312 006 300 000	2509 BDCh /31 SGHK BEZP.CYL.VLOZKA
286 312 006 300 010	2509 BDCh /38 SGHK BEZP.CYL.VLOZKA
286 312 006 300 020	2509 BDCh /43 SGHK BEZP.CYL.VLOZKA
286 312 006 300 030	2509 BDCh /48 SGHK BEZP.CYL.VLOZKA
286 312 006 300 040	2509 BDCh /53 SGHK BEZP.CYL.VLOZKA

Vložka pro přídavný zámek

286 313 001 461 000	2515 BCh SGHK CYL.VLOZKA
---------------------	--------------------------

Visací zámky

286 311 004 405 000	2511 H SGHK VIS.ZAMEK
286 311 004 405 100	2512 H SGHK VIS.ZAMEK

Vložka se závitem na tělese

286 312 000 121 000	2535 Ch SGHK CYL.VLOZKA
---------------------	-------------------------

Klíče

286 313 000 569 400	4113 ND KLIC H+G S_UZ.
286 313 000 569 410	4113 ND KLIC SGHK S_UZ.

SGHK FAB CONTROL plus

- profil klíče je chráněn ochrannými známkami – č. 250389 v České republice a č. 209918 ve Slovenské republice
- systém je vhodný pro projekty menšího a středního rozsahu
- FAB CONTROL plus je certifikován pro systém generálního a hlavního klíče dle ČSN P ENV 1627 a cylindrické vložky dosahují bezpečnostní úrovně BT 3
- je certifikován NBÚ dle zákona č. 148/98 Sb. v kategorii „T“ tajné
- klíče podléhají centrální evidenci ve FAB, s.r.o., kopii klíče lze získat pouze ve FAB, s.r.o. nebo u specializovaných smluvních obchodních partnerů FAB, a to za splnění určitých, s majitelem systému předem dohodnutých, bezpečnostních pravidel
- cylindrické vložky lze objednat v různých délkách dle typu dveří
- možnost barevného značení klíčů
- standardní povrchová úprava je saténový nikel





Sortiment výrobků FAB CONTROL plus

- > 2360DN
- > 2309DN
- > 2367CDN
- > 2379H, 2311H, 2312H
- > 2361
- > 2339
- > standardní provedení:

- oboustranná bezpečnostní vložka
- jednostranná bezpečnostní vložka
- bezpečnostní vložka s knoflíkem
- bezpečnostní visací zámek
- bezpečnostní vložka pro přídavný zámek
- bezpečnostní vložka se závitem na tělese

- > nadstandardní provedení:

- | | |
|------------|-------------------------------------|
| B | - B (vyšší odolnost proti odvrtání) |
| Ch | - matný chrom |
| T | - matný titan |
| 5 | - 5 mm (do 130 mm) |
| 5+ | - 5 mm (nad 130 mm) |
| K10 | - ozubené kolo (10 zubů) |
| K12 | - ozubené kolo (12 zubů) |
| D | - zub DIN, bez označení zub FAB |
| DZK | - doplňkové značení klíče |

Oboustranné vložky

286 312 000 405 000	2360 DN /31+31 SGHK CYL.VLOZKA
286 312 000 405 010	2360 DN /31+35 SGHK CYL.VLOZKA
286 312 000 405 020	2360 DN /31+40 SGHK CYL.VLOZKA
286 312 000 405 030	2360 BDN /31+35 SGHK CYL.VLOZKA

Vložky s knoflíkem

286 312 000 410 000	2367 CDN /31+29 SGHK CYL.VLOZKA
286 312 000 410 010	2367 CDN /31+35 SGHK CYL.VLOZKA
286 312 000 410 020	2367 CDN /31+40 SGHK CYL.VLOZKA

Jednostranná vložka s nastavitelným zubem

286 312 000 412 000	2309 DN /31 SGHK CYL.VLOZKA
---------------------	-----------------------------

Vložka pro přídavný zámek

286 313 001 480 000	2361 N SGHK CYL.VLOZKA
---------------------	------------------------

Visací zámky

286 311 000 202 000	2311 H SGHK VIS.ZAMEK
286 311 000 202 010	2312 H SGHK VIS.ZAMEK
286 312 000 414 000	2379 H SGHK VIS.ZAMEK

Vložka se závitem na tělese

286 312 000 413 000	2339 N SGHK CYL.VLOZKA
---------------------	------------------------

Klíče

286 313 000 580 980	4116 ND KLIC H+G S_UZ. CONT.+
286 313 000 580 990	4116 ND KLIC SGHK S_UZ. CONT.+

SGHK FAB 2060

- je certifikován pro systém generálního a hlavního klíče dle ČSN P ENV 1627 a cylindrické vložky mohou mít bezpečnostní úroveň až BT 4
- je certifikován NBÚ dle zákona 148/1998 Sb. v kategorii „PT“ přísně tajné
- klíče podléhají centrální evidenci ve FAB, s.r.o., kopii klíče lze získat pouze ve FAB, s.r.o. nebo u specializovaných smluvních obchodních partnerů FAB, a to za splnění určitých, s majitelem systému předem dohodnutých, bezpečnostních pravidel
- nabízí velký počet kombinací – vhodný i pro větší projekty
- cylindrické vložky lze objednat v různých délkách dle typu dveří
- možnost barevného značení klíčů
- standardní povrchová úprava je leštěná mosaz



Sortiment výrobků FAB 2060

- 2060D
- 2006D, 2009D
- 2067D
- 1479, 1411H, 1412H
- 1576, 1577
- 2061B
- 2063B
- 2039
- 2066BCh
- standardní provedení:
 - oboustranná vložka
 - jednostranné vložky
 - vložka s knoflíkem
 - visací zámky
 - přídavné zámky
 - vložka pro přídavný zámek 1572, 1574, 1575
 - vložka pro přídavný zámek 1574, 1577
 - vložka se závitem na tělese M 27x1 mm
 - klíčový trezorek
 - vložky i zámky bez klíčů
 - povrchová úprava leštěná mosaz
 - zub DIN (D)
- nadstandardní provedení:
 - B - B (vyšší odolnost proti odvrtní)
 - BT3 - BT3 (dle příslušných certifikátů)
 - BT4 - BT4 (dle příslušných certifikátů)
 - N - matný nikl (satén)
 - Ch - matný chrom
 - T - matný titan
 - 5 - 5 mm (do 130 mm)
 - 5+ - 5 mm (nad 130 mm)
 - K10 - ozubené kolo (10 zubů)
 - K12 - ozubené kolo (12 zubů)
 - C - Ms knoflík Ø 29 mm
 - povrchová úprava dle provedení vložky
 - D - zub DIN, bez označení zub FAB
 - DZK - doplňkové značení klíče

Oboustranné vložky

286 312 006 240 050	2060 D /31+31 SGHK CYL.VLOZKA
286 312 006 270 190	2060 D /31+35 SGHK CYL.VLOZKA
286 312 006 250 060	2060 D /31+40 SGHK CYL.VLOZKA
286 312 006 270 230	2060 D /31+45 SGHK CYL.VLOZKA
286 312 006 270 240	2060 D /31+50 SGHK CYL.VLOZKA
286 312 006 270 260	2060 D /31+55 SGHK CYL.VLOZKA
286 312 006 270 270	2060 D /31+60 SGHK CYL.VLOZKA
286 312 006 270 280	2060 D /31+65 SGHK CYL.VLOZKA
286 312 006 270 290	2060 D /31+70 SGHK CYL.VLOZKA
286 312 006 270 210	2060 D /35+35 SGHK CYL.VLOZKA

Oboustranné vložky

286 312 006 270 250	2060 D	/35+40 SGHK CYL.VLOZKA
286 312 006 250 080	2060 D	/35+45 SGHK CYL.VLOZKA
286 312 006 270 300	2060 D	/35+50 SGHK CYL.VLOZKA
286 312 006 270 310	2060 D	/35+55 SGHK CYL.VLOZKA
286 312 006 270 320	2060 D	/35+60 SGHK CYL.VLOZKA
286 312 006 270 330	2060 D	/35+65 SGHK CYL.VLOZKA
286 312 006 250 100	2060 D	/40+40 SGHK CYL.VLOZKA
286 312 006 270 340	2060 D	/40+45 SGHK CYL.VLOZKA
286 312 006 270 350	2060 D	/40+50 SGHK CYL.VLOZKA
286 312 006 270 360	2060 D	/40+55 SGHK CYL.VLOZKA
286 312 006 270 370	2060 D	/40+60 SGHK CYL.VLOZKA
286 312 006 270 380	2060 D	/45+45 SGHK CYL.VLOZKA
286 312 006 270 390	2060 D	/45+50 SGHK CYL.VLOZKA
286 312 006 270 400	2060 D	/45+55 SGHK CYL.VLOZKA
286 312 006 270 410	2060 D	/50+50 SGHK CYL.VLOZKA

Vložky s knoflíkem

286 312 006 220 150	2067 D	/31+29 SGHK CYL.VLOZKA
286 312 006 220 170	2067 D	/31+35 SGHK CYL.VLOZKA
286 312 006 220 190	2067 D	/35+29 SGHK CYL.VLOZKA
286 312 006 220 210	2067 D	/35+35 SGHK CYL.VLOZKA
286 312 006 220 230	2067 D	/35+40 SGHK CYL.VLOZKA
286 312 006 220 250	2067 D	/40+29 SGHK CYL.VLOZKA
286 312 006 220 270	2067 D	/40+35 SGHK CYL.VLOZKA

Jednostranná vložka

286 312 006 240 140	2006 BD	SGHK CYL.VLOZKA
---------------------	---------	-----------------

Jednostranné vložky s nastavitelným zubem

286 312 006 260 500	2009 D	/31 SGHK CYL.VLOZKA
286 312 006 260 510	2009 D	/37 SGHK CYL.VLOZKA
286 312 006 260 520	2009 D	/42 SGHK CYL.VLOZKA
286 312 006 260 530	2009 D	/47 SGHK CYL.VLOZKA
286 312 006 260 540	2009 D	/52 SGHK CYL.VLOZKA

Přídavné zámky

286 312 002 060 010	1576 B	SGHK PRID.ZAMEK
286 312 002 090 010	1577 B	SGHK PRID.ZAMEK
286 313 001 470 000	2061 B	SGHK CYL.VLOZKA
286 313 000 552 400	2063 B	SGHK CYL.VLOZKA

Visací zámky

286 311 004 406 010	1411 H	SGHK VIS.ZAMEK
286 311 004 406 110	1412 H	SGHK VIS.ZAMEK
286 311 008 220 050	1479 /3H	SGHK VIS.ZAMEK

Vložka se závitem na tělese

286 312 000 210 010	2039	SGHK CYL.VLOZKA
---------------------	------	-----------------

Klíčový trezorek

286312000015000	2066BCh	SGHK KLICOVY TREZOREK
-----------------	---------	-----------------------

Klíče

286 313 000 570 250	4116	ND KLIC H+G S_UZ.
286 313 000 570 260	4116	ND KLIC SGHK S_UZ.

SGHK FAB 2018

- klíče podléhají centrální evidenci ve FAB, s.r.o., kopii klíče lze získat pouze ve FAB, s.r.o. nebo u specializovaných smluvních obchodních partnerů FAB, a to za splnění určitých, s majitelem systému předem dohodnutých, bezpečnostních pravidel
- systém je vhodný pro projekty menšího a středního rozsahu
- cylindrické vložky lze objednat v různých délkách dle typu dveří
- možnost barevného značení klíčů
- standardní povrchová úprava je leštěná mosaz



Sortiment výrobků FAB 2018

- 2018, 2024
- 2004, 2008
- 2027
- 1466/52, 63, 1474, 1476, 1484 H, 1490/70
- 1572, 1574, 1575
- 2035
- 3001, 3005
- standardní provedení:
 - oboustranné vložky
 - jednostranné vložky
 - vložka s knoflíkem
 - visací zámky
 - přídavné zámky
 - vložka se závitem na tělese
 - nábytkové zámky
 - vložky i zámky bez klíčů
 - povrchová úprava leštěná mosaz
 - zub FAB
- nadstandardní provedení:
 - B** - B (vyšší odolnost proti odvrtání)
 - N** - matný nikl (satén)
 - Ch** - matný chrom
 - T** - matný titan
 - 5** - 5 mm (do 130 mm)
 - 5+** - 5 mm (nad 130 mm)
 - K10** - ozubené kolo (10 zubů)
 - K12** - ozubené kolo (12 zubů)
 - C** - Ms knoflík Ø 29
povrchová úprava dle provedení vložky
 - D** - zub DIN, bez označení zub FAB
 - DZK** - doplňkové značení klíče

Oboustranné vložky

286 312 005 960 160	2018	/29+29 SGHK CYL.VLOZKA
286 312 005 960 120	2018	/29+35 SGHK CYL.VLOZKA
286 312 006 010 510	2024	/29+40 SGHK CYL.VLOZKA
286 312 006 010 550	2024	/29+45 SGHK CYL.VLOZKA
286 312 006 010 590	2024	/29+50 SGHK CYL.VLOZKA
286 312 006 010 630	2024	/29+55 SGHK CYL.VLOZKA
286 312 006 010 670	2024	/29+60 SGHK CYL.VLOZKA
286 312 006 010 710	2024	/29+65 SGHK CYL.VLOZKA
286 312 006 010 750	2024	/29+70 SGHK CYL.VLOZKA
286 312 006 020 460	2024	/29+75 SGHK CYL.VLOZKA
286 312 006 020 470	2024	/29+80 SGHK CYL.VLOZKA
286 312 006 020 710	2024	/29+85 SGHK CYL.VLOZKA
286 312 006 020 480	2024	/29+90 SGHK CYL.VLOZKA

Oboustranné vložky

286 312 006 020 490	2024	/29+95 SGHK CYL.VLOZKA
286 312 006 020 630	2024	/35+35 SGHK CYL.VLOZKA
286 312 006 010 790	2024	/35+40 SGHK CYL.VLOZKA
286 312 006 020 640	2024	/35+45 SGHK CYL.VLOZKA
286 312 006 010 830	2024	/35+50 SGHK CYL.VLOZKA
286 312 006 020 650	2024	/35+55 SGHK CYL.VLOZKA
286 312 006 010 870	2024	/35+60 SGHK CYL.VLOZKA
286 312 006 020 660	2024	/35+65 SGHK CYL.VLOZKA
286 312 006 020 500	2024	/35+70 SGHK CYL.VLOZKA
286 312 006 020 510	2024	/35+80 SGHK CYL.VLOZKA
286 312 006 020 520	2024	/35+90 SGHK CYL.VLOZKA
286 312 006 010 990	2024	/40+40 SGHK CYL.VLOZKA
286 312 006 010 910	2024	/40+45 SGHK CYL.VLOZKA
286 312 006 010 950	2024	/40+55 SGHK CYL.VLOZKA
286 312 006 020 670	2024	/40+60 SGHK CYL.VLOZKA
286 312 006 020 530	2024	/40+65 SGHK CYL.VLOZKA
286 312 006 020 540	2024	/40+75 SGHK CYL.VLOZKA
286 312 006 020 550	2024	/40+85 SGHK CYL.VLOZKA
286 312 006 020 680	2024	/45+45 SGHK CYL.VLOZKA
286 312 006 020 700	2024	/45+50 SGHK CYL.VLOZKA
286 312 006 020 690	2024	/45+55 SGHK CYL.VLOZKA
286 312 006 011 030	2024	/50+40 SGHK CYL.VLOZKA
286 312 006 011 070	2024	/50+50 SGHK CYL.VLOZKA
286 312 006 020 560	2024	/50+60 SGHK CYL.VLOZKA
286 312 006 020 570	2024	/50+70 SGHK CYL.VLOZKA
286 312 006 020 580	2024	/50+80 SGHK CYL.VLOZKA
286 312 006 020 590	2024	/60+45 SGHK CYL.VLOZKA
286 312 006 020 600	2024	/60+55 SGHK CYL.VLOZKA
286 312 006 020 610	2024	/60+60 SGHK CYL.VLOZKA
286 312 006 020 620	2024	/60+65 SGHK CYL.VLOZKA

Vložka s ozubeným kolem

286 313 001 420 020	2023	SGHK CYL.VLOZKA
---------------------	------	-----------------

Vložky s knoflíkem

286 312 006 280 090	2027	/29+29 SGHK CYL.VLOZKA
286 312 006 280 100	2027	/29+35 SGHK CYL.VLOZKA
286 312 006 240 040	2027	/29+45 SGHK CYL.VLOZKA
286 312 006 260 040	2027	/29+50 SGHK CYL.VLOZKA
286 312 006 260 060	2027	/29+55 SGHK CYL.VLOZKA
286 312 006 280 110	2027	/35+29 SGHK CYL.VLOZKA
286 312 006 280 120	2027	/35+35 SGHK CYL.VLOZKA
286 312 006 280 130	2027	/35+40 SGHK CYL.VLOZKA
286 312 006 280 140	2027	/40+29 SGHK CYL.VLOZKA
286 312 006 280 150	2027	/40+35 SGHK CYL.VLOZKA

Jednostranná vložka

286 312 005 920 060	2004	SGHK CYL.VLOZKA
---------------------	------	-----------------

Jednostranné vložky s nastavitelným zubem

286 312 006 250 000	2008	/30 SGHK CYL.VLOZKA
286 312 006 250 010	2008	/37 SGHK CYL.VLOZKA
286 312 006 250 020	2008	/42 SGHK CYL.VLOZKA
286 312 006 250 030	2008	/47 SGHK CYL.VLOZKA
286 312 006 260 030	2008	/52 SGHK CYL.VLOZKA

Přidavné zámky

286 312 002 030 100	1572	SGHK PRID.ZAMEK
286 312 002 050 050	1574	SGHK PRID.ZAMEK
286 312 002 040 050	1575	SGHK PRID.ZAMEK
286 313 001 410 020	2032 B	SGHK CYL.VLOZKA

Visací zámky

286 312 008 030 120	1466 /52H	SGHK VIS.ZAMEK
286 312 008 050 030	1466 /63H	SGHK VIS.ZAMEK
286 311 008 140 050	1474 /1PH	SGHK VIS.ZAMEK
286 311 008 140 080	1474 /3H	SGHK VIS.ZAMEK
286 311 008 140 020	1474 PH	SGHK VIS.ZAMEK
286 311 008 150 050	1476 PH	SGHK VIS.ZAMEK
286 311 008 150 030	1476H	SGHK VIS.ZAMEK
286 311 004 409 000	1484 H	SGHK VIS.ZAMEK
286 312 008 200 020	1490 /70	SGHK VIS.ZAMEK

Nábytkové zámky

286 311 003 590 020	3001	SGHK NABYTK.ZAMEK
286 311 003 600 020	3005	SGHK NABYTK. ZAMEK
286 313 007 940 020	3011	SGHK CYL.VLOZKA

Vložka se závitem na tělese

286 312 000 120 020	2035	SGHK CYL.VLOZKA
---------------------	------	-----------------

Uzamykatelné kliky

286 313 001 490 060	7721 a/6	SGHK UZAM.KLIKA
286 313 001 490 050	7721 b/8	SGHK UZAM.KLIKA

Klíče

286 313 000 570 220	4115	ND KLIC H+G S_UZ.
286 313 000 570 230	4115	ND KLIC SGHK S_UZ.

VLASTNÍ KLÍČ

Při specifikování vlastního klíče doporučujeme vycházet z následujících faktů:

- je-li vyznačen počet klíčů (1, 2, až ...), je tento zahrnut do projektu a dodán v požadovaném množství. V budoucnu je možné vyrábět duplicitu tohoto vlastního klíče.
- je-li v kolonce „počet vlastních klíčů“ pomlčka, nula nebo prázdné místo – vlastní klíč k vložce není zahrnut do projektu a nelze ho v budoucnu již požadovat

Je nutné si uvědomit, že zbytečně naprojektované vlastní klíče snižují počet kombinací a omezují možnost rozšíření daného systému.

HLAVNÍ KLÍČ

Tento klíč má kompetence k odemykání několika různých zámků. Vyplňuje se ve sloupcích vpravo nahoře (H1, H2, ...).

Hlavní klíče se stejnými kompetencemi se sdružují „pod jedno značení“ hlavního klíče (H1, H2, ...). Celkový počet různých hlavních klíčů nesmí přesáhnout hodnotu 52.

Zvláštním případem hlavního klíče je klíč GENERÁLNÍ, který v daném SGHK odemkne všechny zámk.

SPOLEČNÝ UZÁVĚR (SU)

Zámky se stejnými kompetencemi klíčů se sdružují „pod jednu pozici“. Společný uzávěr nemůže mít rozdílné vlastní klíče (ani co do označení).

Specifikace zámků se uvádí do kolonky „rozměry vložky“.

Zásady a doporučení při projektování SGHK

- zámky sdružujte do skupin společných uzávěrů (SU), což šetří kombinace. V návrhu je umístěte pod jednu pozici zámku.
- u položek se zámky, které jsou otevírané i jinými klíči, lze toto uvádět do následujícího řádku, např. textově: „Tato vložka je otevírána také klíči ...“. Tato varianta redukuje nadměrný počet hlavních klíčů.
- pro SGHK 2060 je možné v tomto formuláři doplnit požadavek na úpravu vložky tak, aby splňovala požadavky BT 4

FAB Technická specifikace SGHK FAB										list: 1																											
Strojnická 633, 516 01 Rychnov nad Kněžnou, tel.: 494 511 200, fax: 494 511 105, e-mail: fab.rk@fab.cz, FAB, s.r.o., Sales & Marketing Unit, Na Zlatnici 8, 147 00 Praha 4, tel.: 241 434 200, fax: 241 431 466										počet listů: 1																											
FAB, s.r.o., Sales & Marketing Unit, Popradská 71, 821 06 Bratislava, Slovenská republika, tel.: +421 245 520 141-2, fax: +421 245 520 140, e-mail: fab@fabsr.sk																																					
Akce:		Typ SGHK FAB - označte			počet klíčů	H1	H2	H3	H4	H5	H6	H7	H8	H9	H10	H11	H12	H13	H14	H15	H16	H17	H18	H19	H20	H21	H22	H23	H24	H25	H26	H27	H28	H29	H30		
		VARIANT DYNAMIC plus CONTROL plus			2060 2018																																
Objednatel:		Zpracoval:			popis hlavních klíčů																																
		Odpovědná osoba objednatele:																																			
		Tel: Fax:																																			
		Potvrzeno dne:																																			
		Razítko a podpis																																			
		Specifikace zámku - rozměry, odolnost, povrchová úprava, klíče. Nutné uvádět rozměry A i B viz obr.			značení klíčů																																
		Rozměry vložky - A+B, typ zámku			počet	g	b	c	d	e	f	g	h	i	j	k	l	m	n	o	p	q	r	s	t	u	v	w	x	y	z	A	B	C	D	E	
Pozice zámku		Popis místnosti		Uprava B, BT 4	Povrch. Uprava	zámku	Místní klíčů	hlavní klíč má odemknout - označte křížkem																													
0001																																					
0002																																					
0003																																					
0004																																					
0005																																					
0006																																					
0007																																					
0008																																					
0009																																					
0010																																					

FAB KEY SOFTWARE

Program na správu klíčového hospodářství

Společnost FAB, s.r.o. nabízí tento software pro vás všechny, kteří se zabýváte správou klíčového hospodářství systému generálního a hlavního klíče – např. správce budov (institucí, výrobních podniků, škol, apod.), majitele firem, bezpečnostní techniky, bezpečnostní služby, správce větších počtů systémů SGHK, apod.

FKS vám pomůže zajistit evidenci přidělování klíčů vašim zaměstnancům a přehled o umístění jednotlivých zámků SGHK ve vaší organizaci. FKS již obsahuje data se strukturou vašeho systému (jednotlivé klíče i zámky s jejich vzájemnými kompetencemi).

FKS umožní zjistit i historii pohybu klíčů a zámků – tedy kdo a kdy měl jaký klíč a kam měl kdo a kdy v budově přístup.

Tyto možnosti programu dovolují velmi rychle a jednoznačně pomoci při řešení různých situací v daném objektu (např. vymezení úzkého okruhu osob podezřelých z nezákonné činnosti, apod.).

Do FKS lze velmi jednoduchým způsobem importovat databáze zaměstnanců a dveří, takže odpadá mnoho zdlouhavé a zbytečné práce.

FKS nevyžaduje zvláštní nároky na váš počítač. Minimálním požadavkem je operační systém Windows 95. Čím vyšší verze Windows a čím rychlejší počítač je k dispozici, tím je obecně práce s programy příjemnější.

FKS je distribuován na CD nebo na disketě (3,5“) nebo je možné jej poslat prostřednictvím e-mailu. S programem je svázán i návod k instalaci (čtete .txt) na váš počítač. Samotný program obsahuje integrovaný návod k použití – manuál („help“), který bude vaším průvodcem. Navíc se přímo v programu automaticky zobrazuje nápověda.

Program je možné využívat ve verzi zjednodušené – jako správce klíčů, nebo ve verzi „plné“ jako správce klíčů i zámků.

Plnou verzi může uživatel kdykoli dokoupit.

FKS lze pro jeho univerzálnost používat s libovolným SGHK značky FAB.

Program je také možné objednat dodatečně k již existujícím systémům, ovšem bez historie změn.

Informace a poradenství

Oddělení specifikace projektů FAB, s.r.o.

Ing. J. Bedřich, R. Čípera – tel. +420 241 434 200



FAB[®]

Reference



FAB, s.r.o.

Strojnická 633, 516 01 Rychnov nad Kněžnou
Česká republika
tel.: +420 494 511 200
fax: +420 494 511 102
e-mail: fab.rk@fab.cz

FAB, s.r.o., Sales & Marketing Unit

Na Zlatnici 8, 147 00 Praha 4
Česká republika
tel.: +420 241 434 200
fax: +420 241 431 466
e-mail: praha@fab.cz

FAB, s.r.o., Sales & Marketing Unit

Popradská 71, 821 06 Bratislava
Slovenská republika
tel.: +421 245 520 141-2
fax: +421 245 520 140
e-mail: fab@fabsr.sk