

FAB[®]
ASSA ABLOY

Sada 2v1 FAB 2000

Sada Dva v jednom umožní jednoduché přenastavení vložky z jedné sady klíčů na druhou.



Funkce 2v1 FAB 2000:

Cylindrické vložky FAB2000 nabízejí novou funkci 2v1, která umožňuje rychlé přenastavení instalované vložky z jedné sady klíčů na druhou. Otočením programovacího klíče (červené označení) dojde k odstranění funkčního prvku (kuličky) z tělesa vložky a můžete bez obav začít používat druhou sadu klíčů. Vložky 2v1 FAB 2000 lze sjednocovat na společný uzávěr.



Přeprogramování:

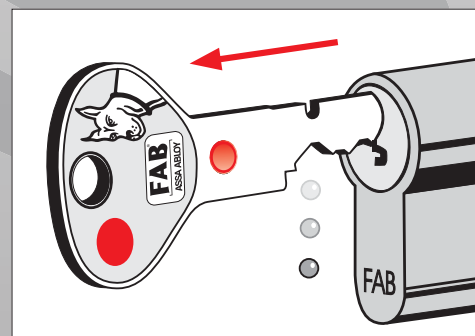
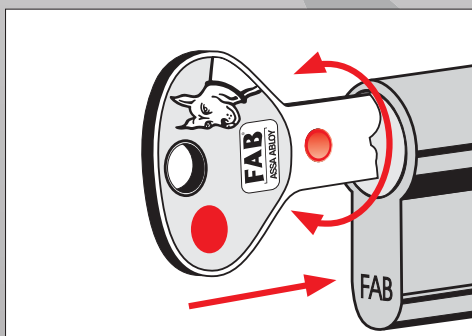
Přeprogramování otočením klíče o 360° doprava nebo doleva provádějte při otevřených dveřích a klíčem pohybuje při otočení i vysunutí z vložky pomalu.

Pozor!

Změna nastavení vložky programovacím klíčem je nevratná. Klíče z druhé sady jsou funkční i před použitím programovacího klíče (červené označení). V tělese vložky nezůstávají volně žádné prvky, které by mohly poškodit funkčnost vložky. Princip použití programovacího klíče zamezuje riziku nechtěného přenastavení klíči z druhé sady.

Sada 2v1 řady FAB 2000 obsahuje:

- první sadu 5-ti klíčů (s rozlišovači)
- programovací klíč (červené označení)
- druhou sadu 5-ti klíčů (bez rozlišovačů)
- cylindrickou vložku FAB 2000 (délky 29+35, 29+40, 40+55, 45+45, 45+50 a 40+50 mm)
- upevňovací šroub



1. Zasunutí a otočení programovacího klíče (červené označení) o 360° doprava nebo doleva ve vložce
2. Odstranění kuličky vytažením klíče